

Alle Artikel lieferbar solange Vorrat reicht.

**Im Set günstiger!**

Setpreis  
**€ 1095,-**  
492 Liter

Setpreis  
**€ 772,-**  
345 Liter

## Super-Frühlingsangebot

Setpreis  
**€ 634,-**  
170 Liter

Setpreis  
**€ 690,-**  
205 Liter

Setpreis  
**€ 568,-**  
130 Liter

**Sie sparen  
bis zu € 194,-**

Aufkleber 14,0 x 29,7 cm  
Best.-Nr. 4 517 000 004 € 5,-



### Edelstahl Kescher mit Netz

Best.Nr.	Bügel	Masch.w	Preis	Netzfarbe weiß
22/17/15-30-30/ED	30cm	15mm	€ 67,-	
22/17/20-30-30/ED	30cm	20mm	€ 68,-	
22/17/15-40-40/ED	40cm	15mm	€ 73,-	
22/17/20-40-40/ED	40cm	20mm	€ 74,-	
22/17/15-50-50/ED	50cm	15mm	€ 74,-	
22/17/20-50-50/ED	50cm	20mm	€ 76,-	

ab  
**€ 67,-**

### Edelstahl ohne Netz Kescherbügel

Bügelbr.:	30cm	40cm	50cm	60cm
Best.-Nr.:	22/30/ED	22/40/ED	22/50/ED	22/60/ED
Preis:	€ 39,-	€ 42,-	€ 51,-	€ 63,-

**Preis-Hit!**

ab  
**€ 39,-**

### Ausströmer

	(A)	(B)	(C)
2er	1933	1934	1937
Maße/cm	50	80	80 x 30
Preis	€ 90,-	€ 133,-	€ 366,-

### Einzelpreise: Transportbehälter

- ① 130 Liter , 600 x 800 x 350 mm  
Best.-Nr. 3000000946 € 392,-
- ② 170 Liter , 1050 x 600 x 350 mm  
Best.-Nr. 3000000947 € 465,-
- ③ 205 Liter , 800 x 800 x 400 mm  
Best.-Nr. 3000000948 € 481,-
- ④ 345 Liter , 1050 x 600 x 670 mm  
Best.-Nr. 3000000949 € 533,-
- ⑤ 492 Liter , 1300 x 900 x 510 mm  
Best.-Nr. 3000000950 € 754,-

### Membrankompressor

- ① Typ MPQ-903 € 128,-  
Best.-Nr. 4 472 000 010  
12 V, 35 W, 70 l/min.
- ② Typ MPQ-904 € 149,-  
Best.-Nr. 4 472 000 007  
12 V, 60 W, 90 l/min., 1,2 bar

**Silikon-  
schlauch**  
Best.-Nr. C-302-S  
2 m, € 10,-/m

## Fischerboot Marina

Best.-Nr. 00530 F ohne Motorspand  
Ruderboot aus hochwertigem PE-Kunststoff in doppel wandiger Bauweise nahtlos in einem Stück gefertigt.  
Maße: L x B x H 3000 x 1200 x 580 mm  
Motorspand: Best.-Nr. 3 000 001 006 €140,-



**€ 1117,-**  
o. Motorspand

## Schilfsense

ab  
**€ 460,-**

1 Paar Ruder – Best.-Nr. 00730 F

**€ 167,-**

Alle Preise inkl. 19 % MwSt.

Best.-Nr.	Gliedrig	Gesamtlänge cm	€	Best.-Nr.	Gliedrig	Gesamtlänge cm	€
3/150	3	150	469,-	6/300	6	300	922,-
4/200	4	200	626,-	7/350	7	350	1065,-
5/250	5	250	782,-	8/400	8	400	1205,-

Änderungen der technischen Daten und des abgebildeten Gerätes behalten wir uns vor.

## Trockenfutterautomat – Pendler

**Preis-Hit!**

mit Rohrdurchführung zur Befestigung auf einer Stange



€ 98,-

€ 149,-

€ 171,-

Best.-Nr. 10010 - Inhalt 10 kg  
Best.-Nr. 10030 - Inhalt 30 kg  
Best.-Nr. 10050 - Inhalt 50 kg

**Steuereinheit  
Elektronisch**  
Best.-Nr. 1992



€ 388,-

**Große Auswahl  
im Internetshop**

ab  
**€ 507,-**

## Streuer mit Schneckenförderer

Best.-Nr. 3 000 000 515 - Inhalt 10 kg € 507,-  
Best.-Nr. 3 000 000 516 - Inhalt 30 kg € 549,-  
Best.-Nr. 3 000 000 517 - Inhalt 50 kg € 589,-

Aufsetzbare Solareinheit erhältlich.



Aufsetzbare Solareinheit erhältlich.

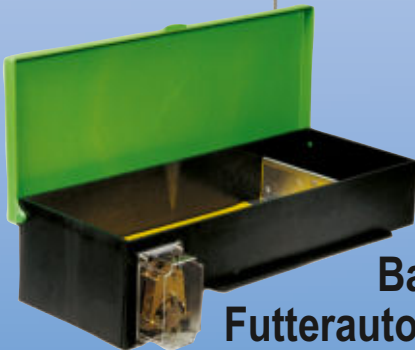
## Rüttler

Best.-Nr. 1988 - Inhalt 10 kg € 238,-  
Best.-Nr. 1989 - Inhalt 30 kg € 352,-  
Best.-Nr. 1990 - Inhalt 50 kg € 401,-

ab  
**€ 238,-**



Änderungen der technischen Daten und des abgebildeten Gerätes behalten wir uns vor.



## Band-Futterautomat

Abb. ähnlich

Preis auf Anfrage

**Standard - 3 kg**  
Best.-Nr. 10841 12 od. 24 Stunden  
**Maxi - 5 kg**  
Best.-Nr. 10842 12 od. 24 Stunden

## Brutkescher

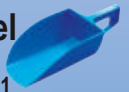
ab  
**€ 2,-**



Best.-Nr.	Ø	€
4 100 000 879	13 cm	2,-
4 100 000 880	15 cm	3,-
4 100 000 881	20 cm	4,-

## Futterschaufel

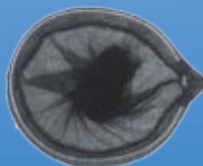
Kunststoff  
Best.-Nr. 4 110 000 091



**€ 6,-**

## Brutkescher

Ø 35 cm feinmaschig 2mm, weiß,  
Best.-Nr. 4 100 000 856 € 39,-  
Ø 35 cm grobmaschig 4mm, schwarz,  
Best.-Nr. 4 100 000 857 € 39,-



Teleskopstiel 1,0 - 2,2 m  
Best.-Nr. 4 100 000 858 € 19,-



## ph-Redox-Temp. Messgerät

Best.-Nr. 4 430 000 090

**Komplett-Set**  
mit ph- u. Temp.-  
Elektrode

Redox-Elektrode  
separat zu best.  
Best.-Nr.:  
4430000091 €176,-



**€ 412,-**

**€ 340,-**



## Sortiergerät

Best.-Nr. 1901  
Sortiermaß: 4 – 17 mm  
Maße: 36 x 36 x 18 cm

## Krebsreuse

Best.-Nr. 20/1

**€ 32,-**



## O<sub>2</sub> Sauerstoff-Messgerät

Best.-Nr. 4 430 000 092



**€ 653,-**

# BRUT UND ZUCHT



**Neu!**

Set komplett  
**€ 1122,-**

## Brutrinne für 4 Einsätze

**Brutrinne**  
für 2 Einsätze  
Best.-Nr. 7000 € 260,-  
Länge 120 cm  
Höhe 17 cm  
Breite 40 cm

**Im Set günstiger!**

Länge 215 cm f. 4 Bruteinsätze  
Best.-Nr. 7001 € 416,-  
Länge 360 cm f. 7 Bruteinsätze  
Best.-Nr. 7002 € 616,-

Höhe 17 cm  
Breite 40 cm  
Farbe grün

### Lieferumfang Set:

1 Brutrinne 215 cm,  
4 Bruteinsätze, 1 Abspersieb,  
1 Auslaufgarnitur Best.-Nr. 7001/Set

**Abspersieb**  
Best.-Nr. 7004 € 89,-  
Rahmen u. Sieb aus  
Edelstahl  
Lochung Ø 1,5 mm

**Auslaufgarnitur**  
Best.-Nr. 7006 € 34,-  
Durchmesser Ø 40 mm

**Lieferumfang Set:**  
1 Brutrinne 120 cm,  
2 Bruteinsätze,  
1 Abspersieb,  
1 Auslaufgarnitur  
Best.-Nr. 7000/Set

Set komplett  
**€ 672,-**

**Preis-Hit!**  
**Bruteinsatz**

ab  
**€ 155,-**



**passgenau**

Best.-Nr. 7003 € 155,-  
Lochblech-Lochung  
Ø1,75 mm

Best.-Nr. 14087  
Lochblech-Lochung  
Ø1,00 mm Preis auf Anfrage

hochwertiger Kunststoff  
aus eigener Fertigung  
u. Edelstahl-Lochblech

**€ 26,-**

## Absaug-Röhrchen

mit Silikonschlauch  
Glasröhrchen innen glatt, Ø 10 mm  
Best.-Nr. 4 100 000 895  
Glasröhrchen € 15,-



Best.-Nr. 4 100 000 855 Ø 10 mm, glatt  
Best.-Nr.: C-302-S Schlauch 1m € 10,-

## Pipette - Balg

**€ 25,-**

**Gummibalg**  
m. Glasröhrchen  
Best.-Nr.:  
4 100 000 149  
Gummibalg € 8,-  
Best.-Nr.:  
4 100 000 150  
Glasröhrchen € 17,-  
Ø 8mm, mit Olive  
Best.-Nr. 4 100 000 151



**€ 4487,-**

## Brutglasanlage

Best.-Nr. 3 000 000 834

### Technische Daten:

Maße cm  
Länge 200  
Breite 38  
Höhe, 135  
verstellbar

Rahmen, Wanne,  
komplett aus Edelstahl  
Halterung aus Kunststoff.  
Wanne mit Standrohrüberlauf 1 1/2".  
7 Brutgläser mit einem  
 Fassungsvermögen von je 8l  
 bieten auf engstem Raum  
 eine große Erbrütungskapazität.



## Einglas-Brutglasanlage

Best.-Nr. 1959  
8 Liter-Glas mit  
Auffangbecken aus  
Edelstahl  
auch mit 3 Liter Glas erhältlich

**€ 669,-**

**€ 606,-**

## Rundstrombecken

Best.-Nr. 3 000 000 168  
LxBxH: 1,0x1,0x0,45m  
Bodensieb: Ø300mm,  
Lochung z.B. 1,5mm  
Best.-Nr.:  
3 000 000 141 | € 86,-  
Wippablauf passend:  
Best.-Nr.:  
3 000 000 125 | € 113,-



## Eierzähler

für 100 Forelleneier  
Best.Nr. 2000002287



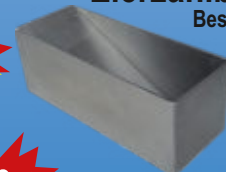
**€ 8,-**

## Eierpinzette

Best.-Nr.:  
4 100 000 152  
**€ 13,-**

## Eierzählbehälter

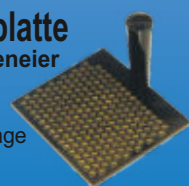
Best.-Nr.: 19601  
komplett aus  
Edelstahl



**€ 146,-**

## Eierzählplatte

für 200 Forelleneier  
Best.-Nr. 1960  
für Eier anderer  
Fischarten auf Anfrage



## Sortierwiege

Best.-Nr. 1905 ohne Rost  
aus glasfaserverstärktem Polyester  
H x L x B:  
45 x 75 x 60 cm



Sortierroste aus Alu  
pro Stück € 132,-

Best.-Nr. 1904/...  
von 5 - 30 mm in  
1 mm-Abstufungen erhältlich

**€ 657,-**



ab  
**€ 870,-**

## Brutschrank

**4 Einschübe**  
Best.-Nr.  
4 110 000 403  
ca. 120.000 Forelleneier

**€ 870,-**

**8 Einschübe**  
Best.-Nr.  
4 110 000 385  
ca. 120.000 Forelleneier

**€ 1360,-**

**10 Einschübe**  
Best.-Nr.  
4 110 000 295  
ca. 120.000 Forelleneier

**€ 1680,-**

## MacDonald Glas, 6l

Best.Nr. 4 110 000 258  
H ca. 460 mm  
ca. 40.000  
Forelleneier



**€ 215,-**

**€ 53,-**

Alle Preise inkl. 19% MwSt.

Angebot für alle Artikel freibleibend

Alle Artikel lieferbar solange Vorrat reicht.

Änderungen der technischen Daten und des abgebildeten Gerätes behalten wir uns vor.

## Ringverdichter

Best. Nr.	Bez. Gegendruck	Luftleist. L/Std. o.	KW	V	Einblastiefe mm max.	
① 4 471 000 005	GF-180	54 000	0,18	220	400	€ 234,-
② 4 471 000 004	GF-370	72 000	0,37	220	700	€ 455,-
③ 4 471 000 003	GF-750	156 000	0,75	220	1000	€ 575,-
④ 4 471 000 002	GF-1100	198 000	1,1	220	1000	€ 820,-
⑤ 4 471 000 001	GF-1100A	198 000	1,1	380	1000	€ 820,-



## Stabausströmer

Stein Ø 70 mm

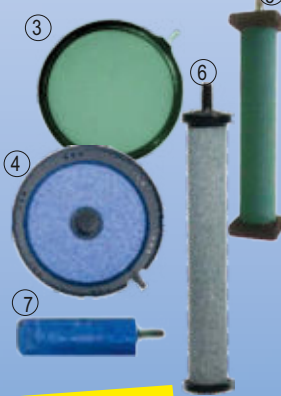
Best.-Nr.	Ausströmer-Länge	
20721	500 mm	€ 110,-
20723	310 mm	€ 77,-

Schlauchanschluss von 20 mm Ø



## Kreuzausströmer

Best.-Nr.: 20700  
Einblastiefe: 400 mm  
Auch andere Einblastiefen lieferbar!  
Stein Ø 70 mm



## Luftausströmer

① Best.-Nr. 4 110 000 336	Kugel Ø 2,5 cm	4 mm	€ 2,-
① Best.-Nr. 4 110 000 337	Kugel Ø 5 cm	4/9mm	€ 4,-
② Best.-Nr. 4 110 000 335	Zyl. Ø 4 x 5 cm	4 mm	€ 4,-
② Best.-Nr. 5 230 000 004	Zyl. Ø 5 x 10 cm	4 mm	€ 5,-
③ Best.-Nr. 4 110 000 332	Scheibe Ø 20 cm	9 mm	€ 38,-
④ Best.-Nr. 4 110 000 331	Scheibe Ø 13 cm	9 mm	€ 20,-
④ Best.-Nr. 4 110 000 343	Scheibe Ø 10 cm	9 mm	€ 14,-
⑤ Best.-Nr. 4 110 000 333	Stab Ø4 x 22 cm	4/9 mm	€ 33,-
⑤ Best.-Nr. 4 110 000 334	Stab Ø5 x 30 cm	9 mm	€ 58,-
⑥ Best.-Nr. 4 110 000 346	Stab Ø2 x 5 cm	6 mm	€ 4,-
⑥ Best.-Nr. 4 110 000 347	Stab Ø2 x 10 cm	6 mm	€ 5,-
⑥ Best.-Nr. 4 110 000 348	Stab Ø2 x 15 cm	6 mm	€ 7,-
⑦ Best.-Nr. 4 110 000 345	Stab Ø2,6x 5,2 cm	5 mm	€ 4,-
⑦ Best.-Nr. 4 110 000 344	Stab Ø1,6 x 10 cm	5 mm	€ 4,-

## Membranpumpe 220 V

für Hälterung, kleine Teiche und Aquarien

Typ LP-40 € 129,-

Best.-Nr. 4 472 000 009

50 HZ, 220 V, 50 l/min, 35 W, 0,3 bar

\* € 129,-



\* € 142,-



Typ LP-60 € 142,-

Best.-Nr. 4 472 000 008

50 HZ, 220 V, 70 l/min, 50 W, 0,4 bar

ab € 133,-



Typ ACO-008 € 133,-

Best.-Nr. 4 472 000 004

220 V, 50 HZ, 120 W, 120 l/min, 0,4 bar

Typ ACO-012 A € 163,-

Best.-Nr. 4 472 000 002

220 V, 50 HZ, 320 W, 210 l/min, 0,4 bar

Typ ACO-018 A € 336,-

Best.-Nr. 4 472 000 001

220 V, 50 HZ, 520 W, 260 l/min, 0,45 bar

Alle Artikel lieferbar solange Vorrat reicht.

Preis-Hit!

ab € 128,-



## Membranpumpe 12 V

Typ MPQ-903 € 128,-

Best.-Nr. 4 472 000 010

12 V, 35 W, 70 l/min., 1,0 bar

Typ MPQ-904 € 149,-

Best.-Nr. 4 472 000 007

12 V, 60 W, 90 l/min., 1,2 bar

Typ MPQ-905 € 166,-

Best.-Nr. 4 472 000 006

12 V, 100 W, 105 l/min., 1,2 bar

Typ MPQ-906 € 189,-

Best.-Nr. 4 472 000 005

12 V, 120 W, 125 l/min., 1,3 bar

## Ausströmer in Rahmenform

Best.-Nr. 1933 2er Länge 50cm € 90,-

Best.-Nr. 1934 3er Länge 80 cm € 133,-

Best.-Nr. 1936 4er Gesamtlänge ca. 50 x 30 cm € 265,-

Best.-Nr. 1937 6er Gesamtlänge ca. 80 x 30 cm € 366,-

Best.-Nr. 1938 8er Gesamtlänge ca. 120 x 30 cm € 510,-

Best.-Nr. C-302-S Silikonschlauch, Ø innen 6 mm, € 10,-/m

Best.-Nr. 31990 PVC-Schlauch, Ø innen 19 mm, € 4,00/m

für Kreuzausströmer und Stabausströmer 20721 u. 20723



Änderungen der technischen Daten und des abgebildeten Gerätes behalten wir uns vor.

Große Auswahl im Internetshop

# BELÜFTUNGSSYSTEME



0,37 KW,  
0,75 KW



Tausendfach  
bewährt!

ab  
**€1014,-**

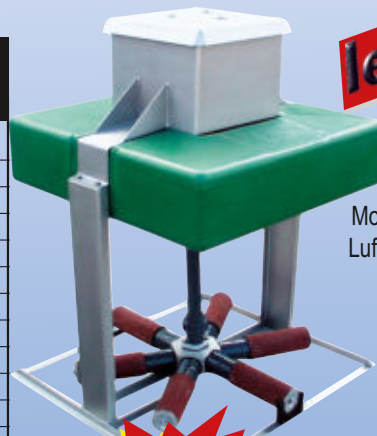
**Preis-Hit!**



## Gebälsebelüfter schwimmend

auch ohne Saugkorb

Best.-Nr.	Wasser- duschum- wälzung	Wasser- auswurf in cm	Wasser- auswurf Höhe/cm	Saugkorb Maschen- weite	Dreh-/ Wechsel- strom/V	Leistungs- aufnahme KW	Preise in € ✱
3 000 000 759	100 m <sup>3</sup> /Std.	Ø ca. 180	ca. 75	ohne Korb	DS*/ 380	0,37	€1014,-
3 000 000 086				4 mm			€1178,-
3 000 000 087				7 mm			€1152,-
3 000 000 088				12 mm			€1117,-
3 000 000 760	100 m <sup>3</sup> /Std.	Ø ca. 180	ca. 75	ohne Korb	EWS*/ 220	0,37 (0,25)	€1014,-
3 000 000 089				4 mm			€1178,-
3 000 000 090				7 mm			€1152,-
3 000 000 091				12 mm			€1064,-
3 000 000 761	180 m <sup>3</sup> /Std.	Ø ca. 250	ca. 90	ohne Korb	DS*/ 380	0,75	€1072,-
3 000 000 092				4 mm			€1237,-
3 000 000 093				7 mm			€1212,-
3 000 000 094				12 mm			€1176,-
3 000 000 762	180 m <sup>3</sup> /Std.	Ø ca. 250	ca. 90	ohne Korb	EWS*/ 220	0,75	€1072,-
3 000 000 095				4 mm			€1237,-
3 000 000 096				7 mm			€1212,-
3 000 000 097				12 mm			€1176,-



**leise!**

Best.Nr. 3 000 000 518

Technische Daten:

Einblastiefe: 600 mm  
Motornennleistung: 0,37 kW  
Luftleistung: ca. 40.000 l/Std.

## Wasserpilz

Best.-Nr. 3 000 000 846

**€ 288,-**



Technische Daten:

Pumpenleistung: 75 W  
Fördermenge: ca. 3,5m<sup>3</sup>/Std.  
AuswurfØ: ca. Ø 1,7 m  
Tauchtiefe: ca. 0,6 m

Best.Nr.	4 120 000 340	4 120 000 375
max ltr/h	16000	25000
max. Förderh.	2,0 mtr	3,0 mtr
Eingang	Korb	Korb
Ausgang	Ø 75 mm	Ø 75 mm
Watt	75	*30 - 130
Preis/€	<b>€ 263,-</b>	<b>€ 288,-</b>

\*Drehzahl von 30-100% einstellbar



## Hebepumpe

STROMSPAREND!  
ab  
**€ 263,-**

## Propeller- pumpe

ab  
**€ 433,-**

Best.Nr.	4 120 000 331	4 120 000 332
max Flow	50m <sup>3</sup> /Std.	70m <sup>3</sup> /Std.
max Druck	1,0 mtr	3,0 mtr
Ausgang	Ø 110 mm	Ø 110 mm
Watt	200	520
Preis/€	€ 433,	€ 458,-



## 9 mm Luftverteiler

1er Best.-Nr. 4 110 000 326 € 30,-  
2er Best.-Nr. 4 110 000 327 € 43,-  
3er Best.-Nr. 4 110 000 328 € 57,-  
4er Best.-Nr. 4 110 000 329 € 74,-  
5er Best.-Nr. 4 110 000 330 € 90,-



## Belüftung und Entgasung Bioringe

Best.-Nr.	Ø/H mm	fr.O./gesch. O.	VPE	€
5 210 000 009	12/ 7	836/494 m <sup>2</sup> /m <sup>3</sup>	100l	184,-
5 210 000 013	17/17	720/589 m <sup>2</sup> /m <sup>3</sup>	100l	194,-

**€147,-**

## Keramikausströmer

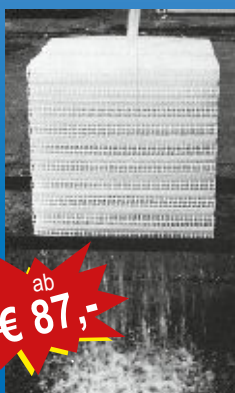
L x B: 60 x 6 cm Best.-Nr. 5230000011

**€ 100,-**

L x B: 30 x 6 cm Best.-Nr. 5230000012

## Hochleistungsfüllkörper

Best.Nr.	Würfelgröße	entstehende Oberfläche
1985	2"; 0,50 x 0,50 x 0,60 m = 0,15 m <sup>3</sup>	100 m <sup>2</sup> je m <sup>3</sup>
1986	1"; 0,50 x 0,50 x 0,60 m = 0,15 m <sup>3</sup>	180 m <sup>2</sup> je m <sup>3</sup>
1987	5/8"; 0,50 x 0,50 x 0,50 m = 0,13 m <sup>3</sup>	330 m <sup>2</sup> je m <sup>3</sup>



ab  
**€ 87,-**

Alle Artikel lieferbar solange Vorrat reicht.

Alle Preise inkl. 19% MwSt.

Angebot für alle Artikel freibleibend



# SCHAUFELRADBELÜFTER O<sup>2</sup>-EINTRAG



ab  
**€ 1057,-**

## Technische Daten:

**Schaufelradrehzahl:** ca. 140 U/min  
**Motorleistungsaufnahme:** 0,55 kW, 0,75 kW

**Maße L x B x H: (o. Abdeckung)**  
ca. 1,1 x 1,1 x 0,55 m  
bei 0,25; 0,37; 0,55; 0,75 kW 2 Räder:  
ca. 1,5 x 1,6 x 0,6 m

- Schaufelräder komplett aus Edelstahl
- Getriebe mit **hohem Wirkungsgrad**
- Keine Kupplungen oder Hardscheiben zwischen Schaufelradwelle und Getriebe, die verschleifen
- Getriebe doppelt abgedichtet und mit gewässer-**unbedenklichem Öl** gefüllt
- Sehr robuster Schwimmer aus Ozon- und **UV-beständigem Material**
- Motor mit spezieller Lagerung und Abdichtung

**Lieferumfang:** Gerät fertig montiert. Ohne Kabel, Stecker und Motorschutzschalter, werden auf Bestellung (nicht im Preis enthalten) mitgeliefert.

Drehstrom		Wechselstrom		
Schaufelradbelüfter	Best.-Nr.	€	Best.-Nr.	€
2 Räder, 0,25 kW	3 000 000 844	1057,-	3 000 000 932	1103,-
2 Räder, 0,37 kW	3 000 000 843	1163,-	3 000 000 933	1219,-
2 Räder, 0,55 kW	3 000 000 842	1306,-	3 000 000 934	1377,-
2 Räder, 0,75 kW	3 000 000 841	1335,-	3 000 000 937	1410,-

Bei der Entwicklung wurden Schwachstellen bekannter Produkte bewusst vermieden. Das Gerät wurde konzipiert, um die sogenannten Lifetime-Kosten, also die Summe aus Anschaffungs- und Betriebskosten (Energie- und Wartungskosten) möglichst gering zu halten.



ab  
**€ 2456,-**

**High End!**

**Video im Online-Shop**

- Schaufelräder, Schaufeln, Welle, Rahmen **aus Edelstahl**
- Stirnradgetriebe mit ca. 30 % höherem **mechanischem Wirkungsgrad** als herkömmliche Schneckengetriebe.
- Keine Kupplungen oder Hardscheiben zwischen Schaufelradwelle und Getriebe
- Getriebe mit **gewässerunschädlichem Öl**
- Schaufelradwelle kugelgelagert mit **vierfacher Abdichtung** gegen Wasser
- Schwimmer aus **Ozon- und UV-beständigem Material**
- Motor speziell gegen Feuchtigkeit abgedichtet

## Technische Daten:

**Schaufelradrehzahl:** 124 U/min  
**Maße:** 2 Räder - 1,78x 1,88x 0,72 m; 4 Räder - 2,4x 1,88x 0,72 m  
Drehstrom 380-420 V Wechselstrom 220-240 V

Schaufelradbelüfter	Best.-Nr.	€	Best.-Nr.	€
2 Räder 0,75 kW	3 000 000 795	1939,-	3 000 000 837	2069,-
4 Räder 1,5 kW	14778/400/50	2456,-	14778/230/50	2529,-

**Lieferumfang:** Gerät fertig montiert. Ohne Kabel, Stecker und Motorschutzschalter, werden auf Bestellung (nicht im Preis enthalten) mitgeliefert.

Alle Artikel lieferbar solange Vorrat reicht.

Änderungen der technischen Daten und des abgebildeten Gerätes behalten wir uns vor.

ab  
**€ 81,-**

## Wiege-Kübel

Best.-Nr. St 1107 **€ 111,-**  
Inhalt ca. 106 l  
Maße außen cm:  
83/75 x 57/44 x 40

Best.-Nr. St 1080 **€ 81,-**  
Inhalt ca. 80 l  
Maße außen Ø cm:  
65/50 x 40 cm



Material: Hochdruck Polyäthylen, Farbe: natur

mit Verstärkungsring aus Alu-Rohren Ø 2,2 cm

Alle Preise inkl. 19 % MwSt.

ab  
**€ 43,-**

## Universal-Kisten



Best.-Nr. St 1102 **€ 43,-**  
Inhalt ca. 24 l  
außen 66 x 45 x 13 cm

Best.-Nr. St 1108 **€ 81,-**  
Inhalt ca. 93 l  
außen 66 x 45 x 41 cm

Deckel **€ 30,-**  
Best.-Nr. D 238

Best.-Nr. St 1103 **€ 49,-**  
Inhalt ca. 48 l  
außen 66 x 45 x 22 cm

**\* Aktionspreis!**  
solange Vorrat reicht

## Transporthandwagen

Best.-Nr. 1972  
komplett mit Behälter

ab  
**€ 994,-**



Behälter-Wagen  
Ø o. 710mm  
Ø u. 425mm  
Höhe: 730mm  
Inhalt: 110 l

## Lebendfischtransport Wechselsystem

für 1-3 Behälter mit Stapertaschen  
z.B. Behälter 600l  
Best.-Nr. 3000001478  
**€ 1973,-**

Ausströmer  
Best.-Nr. 3000001262  
**€ 238,-**

Durchflussmengenmesser  
Best.-Nr. 4110000253  
**€ 135,-**

Flaschenhalterung  
Best.-Nr. 14466  
**€ 461,-** 1Stck.

Plattform Edelstahl für 2 x 600 Liter **€ 2084,-**  
zzgl. Montage, Material u. Montagesatz



Individuell fragen Sie bitte an!

Angebot für alle Artikel freibleibend

# LEBENDFISCHTRANSPORT



## Kompletter LKW-Aufbau

Hochwertig und günstig! Fragen Sie einfach an!  
Gerne nehmen wir Ihren Gebrauchten in Zahlung.

## Lebendfischtransport Anhänger

Beispiel:  
3 x 600 Liter

Passende Ausrüstung  
für Anhänger ab 7669,-  
Anhänger: 2,7 t

Alle Preise inkl. 19 % MwSt.

ab  
**€ 7669,-**  
Aufbau



Alle Beschläge  
aus Edelstahl

### Technische Daten:

- Zulässiges Gesamtgewicht 2700 kg
- Pritschenmaße: 350 x 160 cm
- Transportbehälter: 600 l **€ 1973,-**  
L 100 x B 80 x H 89cm  
incl. Schleuse
- Ausströmer 820 x 630 mm  
**Best.-Nr. 3000001478**
- Flaschenhalterung Edelstahl  
für 50l O<sub>2</sub>-Flasche, 1 Stck.  
**Best.-Nr. 14466** **€ 461,-**
- Durchflußmengenmesser  
3er-Gruppe  
**Best.-Nr. 4 110 000 254** **€ 198,-**



Transport-  
behälter  
isoliert

ab  
**€ 3040,-**

Alle Behälter  
mit Innenzugschieber,  
innenliegendem Ablasshahn,  
Storzkupplung und Storzkappe

Transport-  
behälter  
unisoliert

Behälteröffnung: 84x68cm  
Schleusenöffnung: 32x30cm

Behälter Polyester  
Beschläge Edelstahl

Behälter Polyester  
Beschläge Edelstahl

Behälteröffnung: 110x74cm  
Schleusenöffnung: 40x30cm

Bezeichnung	Best.-Nr.	L cm	L ges. cm	B cm	H cm	H ges. cm	Vol. Ltr.	Gew. kg	Ausströmer passend	Preis/€ (o. Austr.)
AGK-I 1200	3000001618	170	185	105	75	100	1080	158	3000001322	3040,-
AGK-I 1700	3000001619	210	227	105	88	115	1620	198	3000001350	3411,-
AGK-I 2400	3000001480	222	238	105	113	137	2240	248	3000000833	4112,-

### Trichter für Schleuse 30x40cm + 32x30cm

- Ø 16 cm Best.-Nr. 3000001622 € 334,-
- Ø 20 cm Best.-Nr. 3000001623 € 334,-
- Ø 25 cm Best.-Nr. 3000001624 € 415,-
- Ø 30 cm Best.-Nr. 3000001625 € 426,-

### Rutsche für Schleuse 30x40cm + 32x30cm

- Länge 120 cm Best.-Nr. 3000001620 € 334,-
- Länge 200 cm Best.-Nr. 3000001621 € 482,-

- Ausströmerschlauch schwarz,  
Ø i 18 mm, Best.-Nr. 1109 € 11,-/m
- Sauerstoffleitungsschlauch blau,  
Ø i 6 mm Best.-Nr. 21108 € 7,-/m

### Schlauch- ausströmer für Sauerstoff

ab  
**€ 87,-**

Best.Nr.	Schlaufen	Maß/ges. cm	passt zu	Preis
1110	1	55x30		€ 87,-
1111	2	60x70	AGK 600	€ 115,-
1112	2	80x70	AGK 600/800	€ 136,-
1113	3	100x80	AGK 800/1000	€ 199,-



Alle Preise inkl. 19 % MwSt.

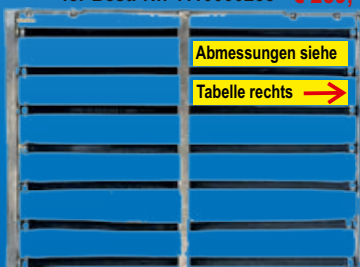


Alle Beschläge aus Edelstahl  
im Set € 10,-  
Schlauch anschluss-  
Stutzen u. Endstück  
Best.-Nr. 21106

### Durchfluss- mengenmesser

0-15 l/min.

- 1er Best.-Nr. 4110000252 € 77,-
- 2er Best.-Nr. 4110000253 € 135,-
- 3er Best.-Nr. 4110000254 € 198,-
- 4er Best.-Nr. 4110000255 € 259,-



Alle Artikel lieferbar solange Vorrat reicht.

Bezeichnung	Best.-Nr.	L cm	L ges. cm	B cm	H cm	H ges. cm	Vol. Ltr.	Gew. kg	Ausströmer passend	Preis/€ (o. Austr.)
AGK 600	3000001478	100	117	80	89	99	600	67	3000001262	1973,-
AGK 800	3000001479	115	132	90	89	99	800	78	3000001280	2242,-
AGK 1000	3000001492	120	137	105	89	99	1000	99	3000001291	2555,-

## Schlauchausströmer

Breite/mm Länge/mm	430		530		630		730		830		930		1030	
	4 Schläuche	5 Schläuche	6 Schläuche	7 Schläuche	8 Schläuche	9 Schläuche	10 Schläuche	11 Schläuche	12 Schläuche	13 Schläuche	14 Schläuche	15 Schläuche	16 Schläuche	17 Schläuche
420 a Best. Nr. 3000001240	€ 148,-													
520 a Best. Nr. 3000000814	€ 184,-	€ 198,-												
620 a Best. Nr. 3000001252	€ 187,-	€ 203,-	€ 225,-	€ 244,-										
720 a Best. Nr. 3000000815	€ 200,-	€ 204,-	€ 230,-	€ 245,-										
820 a Best. Nr. 3000001261	€ 203,-	€ 214,-	€ 238,-	€ 256,-	€ 273,-									
820 b Best. Nr. 3000001265	€ 219,-	€ 214,-	€ 252,-	€ 258,-	€ 286,-									
920 a Best. Nr. 3000001272	€ 204,-	€ 198,-	€ 243,-	€ 260,-	€ 261,-	€ 301,-								
920 b Best. Nr. 3000001276	€ 220,-	€ 220,-	€ 258,-	€ 274,-	€ 278,-	€ 317,-								
1020 a Best. Nr. 3000001283	€ 206,-	€ 224,-	€ 247,-	€ 224,-	€ 289,-	€ 329,-	€ 330,-							
1020 b Best. Nr. 3000001287	€ 221,-	€ 228,-	€ 264,-	€ 249,-	€ 303,-	€ 343,-	€ 343,-							
1120 b Best. Nr. 3000001294	€ 219,-	€ 242,-	€ 268,-	€ 244,-	€ 258,-	€ 335,-	€ 348,-							
1220 b Best. Nr. 3000001300	€ 236,-	€ 245,-	€ 271,-	€ 270,-	€ 314,-	€ 310,-	€ 361,-							
1320 b Best. Nr. 3000001306	€ 230,-	€ 258,-	€ 282,-	€ 303,-	€ 325,-	€ 353,-	€ 375,-							
1420 b Best. Nr. 3000001312	€ 246,-	€ 269,-	€ 295,-	€ 296,-	€ 330,-	€ 350,-	€ 383,-							
1520 b Best. Nr. 3000001322						€ 393,-	Behälter 1200							
1920 b Best. Nr. 3000001350						€ 422,-	Behälter 1700							
2020 b Best. Nr. 3000000833						€ 441,-	Behälter 2400							

Weitere Größen  
u. Preise im Shop

Änderungen der technischen Daten und des abgebildeten Gerätes behalten wir uns vor.

Angebot für alle Artikel freibleibend

## Räucherhäusel, isoliert Heiß- und Kalträuchern

Best.-Nr. 4120000162

Frisch geräucherter Fisch am Markt oder im Gastgarten. Der Publikumsmagnet für Direktvermarkter und Gastwirte.

Das Räucherhäusel kann zum Heißräuchern und mit dem darunter befindlichen Rauchgenerator zum Kalträuchern verwendet werden.

Neben der Räucherammer befindet sich ein offenes Fischeinhängeregale, wo der frisch geräucherte Fisch publikums- und verkaufswirksam am Räucherhaken abkühlen kann.

### komplett mit:

- Kamin
- Rauchrohrschieber
- Thermostat
- Thermometer
- seitliches Aufhängeregale
- Fußgestell
- Heißbrauschublade 2 kW
- Räucherzeuger (Kaltrauch) unten 1 kW
- Maße: B=1x T=0,6 x H=2,5 m

**€ 3166,-**

Räucherhäusel ohne Kalträucherzeuger  
Best.-Nr. 4 120 000 165

**€ 2900,-**

Räucherzeuger zum Kalträuchern

## Universal-Räuchergerät elektrisch - Edelstahl Best.-Nr. 18071

mit Thermostat u. 2 Heizspiralen (oben u. unten)

Fassungsvermögen  
ca. 6 gr. Fische o. 2 kg Fleisch

### Grundausrüstung

1 Saftauffangschale, 1 Auflagerost, 1 Räuchermehlsschale

### Technische Daten

230 V, 1500 W, B/H/T: 310 x 250 x 460 mm

Temperatur geregelt!

**€ 331,-**

- einfach in der Anwendung
- Top Räucherware
- mehr als 35 Jahre bewährt!

## Räucherhaken Edelstahl

aus einem Stück

Best.-Nr. 1036/25

**€ 4,-**

## Räuchermehl

- 1 kg Best.-Nr. 10220 € 11,-
- 7,5 kg Best.-Nr. 103675 € 25,-
- 15 kg Best.-Nr. 103615 € 44,-

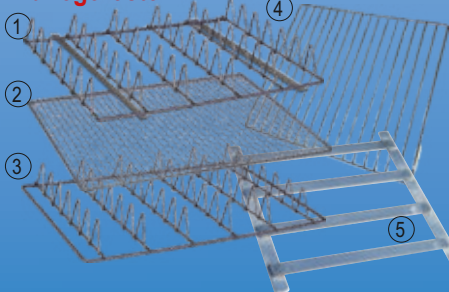
**€ 11,-**

**€ 25,-**

**€ 43,-**

## Zubehör für Räucheröfen:

### Auflageroste\*



- 1 • Auflagerost 34 x 32 cm\* 33,- € Best.Nr. 11199/86
- 2 • Auflagerost 33 x 32 cm\* 69,- € Best.Nr. MR700/145
- 3 • Auflagerost 37 x 29 cm\* 24,- € Best.Nr. 11199
- 4 • Auflagerost 34,5 x 31 cm\* 33,- € Best.Nr. 11199/125
- 5 • Aufhängerost 34 x 32 cm\* 41,- € Best.Nr. 3000001019
- 6 • Thermostat Best.Nr. 4490000065 82,- €
- 7 • Sudmessgerät Best.Nr. 167/10 18,- €
- 8 • Thermometer Best.Nr. T 80 34,- €
- 9 • Fischzange Best.Nr. 4100000861 9,- €
- 10 • Heizspirale Best.Nr. 4490000066 92,- €

### \*Gasbrenner

**€ 106,-**

Best.Nr. 4430000085

passend für Ofen H86/H125 und Räucherhäusel

Alle Artikel lieferbar solange Vorrat reicht.

Alle Preise inkl. 19 % MwSt.

## Räucherzeuger

elektrisch, 230V, 1,0kW mit Thermostat

**€ 444,-**

## Rauchregulierschieber



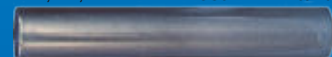
Ø120mm € 78,- Best.Nr.4100001007

Ø100mm € 51,- Best.Nr.150/11

Anschluss Ø 120mm: Best.Nr. 3 000 000 853  
Anschluss Ø 100mm: Best.Nr. 3 000 001 670

### Rauchrohre, feueraluminiiert

- 11 • 90°Bogen Ø 100mm Best.Nr 10305 € 31,-
- 11a • 90°Bogen Ø 120mm Best.Nr 13305 € 35,-
- 12 • Rohr 0,5m, Ø 100mm Best.Nr R 100/500 € 20,-
- 12a • Rohr 0,5m, Ø 120mm Best.Nr R120/500 € 22,-
- 13 • Rohr 1,0m, Ø 100mm Best.Nr R 100/1000 € 31,-
- 13a • Rohr 1,0m, Ø 120mm Best.Nr R120/1000 € 36,-



12 12a  
13 13a

Angebot für alle Artikel freibleibend

# RÄUCHERTECHNIK



## Räucherofen 30 mm isoliert, Edelstahl mit Thermostat und Thermometer

Erhältlich in den Größen 86 cm und 125 cm hoch, als Holz, Gas und Elektro-Varianten. Optional kann ein seitlich eingebauter Rauchrohranschlussstutzen bestellt werden, an den ein Raucherzeuger zum Kalträuchern z. B. zum Lachs räuchern angeschlossen werden kann.



### Holz

H 86 Best.-Nr. 412 0000 145 € 893,-  
H 125 Best.-Nr. 412 0000 148 € 962,-

### Elektro

H 86 Best.-Nr. 412 0000 146 € 962,-  
H 125 Best.-Nr. 412 0000 149 € 1043,-

### Gas

H 86 Best.-Nr. 412 0000 147 € 1029,-  
H 125 Best.-Nr. 412 0000 150 € 1097,-

### Fassungsvermögen:

15 - 20 Fische bei Ofenhöhe 86 cm  
25 - 30 Fische bei Ofenhöhe 125 cm  
Grundausrüstung:  
1 Saftauffangschale,  
4 Aufhängestangen (86 cm)  
8 Aufhängestangen (125 cm)  
1 Räuchermehlenschale

### Technische Daten:

el. Leistung 2 kW  
B x H x T 38 x 86 x 40 cm  
B x H x T 38 x 125 x 40 cm

inkl. Thermostat, Thermometer  
(bei Gas-, Holzheizung o. Thermostat)

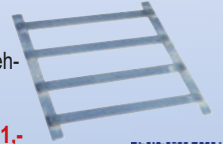
*elektr. Version  
Temperatur  
geregelt!*

ab  
**€ 893,-**

### Anschlussstutzen

Best.-Nr. RES 1000  
€ 95,- (inkl. Einbau)

Aufhängerost speziell  
optional, zum pendel- u. verdreh-  
freien Aufhängen von Fischen.  
33 x 32 cm.  
Best.-Nr. 3 000 001 019 € 41,-



Untergestell:  
optional  
Best.-Nr.  
3 000 000 992 € 95,-

### Gas-Untergestell

Best.-Nr. 4 430 000 085 € 106,-

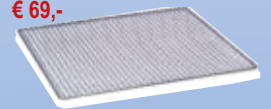
Alle Preise inkl. 19% MwSt.

### Rauchrohrset

optional  
Best.-Nr. R 100/Set  
€ 49,-

### Räucherrost

33 x 32 cm.  
Zum Auflegen von Fischfilet.  
Best.-Nr. MR700/145  
€ 69,-



## Elektro-Räucherschrank isoliert, Edelstahl

ideal für Fischer, Gastwirte und Selbstvermarkter

Genau abstimmbare, geregelte Heizung mit drei Heizspiralen und drei Leistungsstufen erzeugt den Rauch sowie die Hitze zum Garen. Für eine rationelle Beschickung kann die Räucherware auf herausrollbaren Wagen (optional) mit unseren Spezial-Räucherhaken aufgehängt werden. Die starke Isolierung von 50 mm verhindert Energieverluste.

### Grundausrüstung (alle):

- 1 • Hauptschalter
- 2 • Thermostat
- 3 • Zeitschaltuhr
- 4/1 • Heizung 1: 2 kw
- 4/2 • Heizung 2: 4 kw
- Heizung 1 + 2: 6 kw
- 5 • Zum Kalträuchern: Anschlussstutzen mit Einbau für Raucherzeuger
- Saftauffang-, Kondensat- und Räuchermehlenschale
- Stabile Türverschlüsse aus Edelstahl

### Zubehör optional:

Rauchregulierschieber Best.-Nr. 4100001007 € 78,-

### Aufhängerost passend für:

Räucherofen: Best.-Nr. 3000001458 € 127,-  
Rollwagen: Best.-Nr. 3000001649 € 127,-

### Auflegerost passend für:

Räucherofen: Best.-Nr. 3000001658 € 191,-  
Rollwagen: Best.-Nr. 3000001659 € 191,-

6 **Auffahrrampen** mit Einbau für Räucherwagen  
Best.-Nr. 3000001215 € 329,-

### 7 Umluftventilator:

Best.-Nr. 3 000 001 009 € 486,-

8 **Rollwagen**: f. Ofen 150 cm Best.-Nr. 3000001383 € 913,-

f. Ofen 200 cm Best.-Nr. 3000001404 € 1052,-

9 **Rauchrohrset** Kaltrauch, Ø 120mm, Best.-Nr. 3000001660 € 170,-

10 **Kalt-Raucherzeuger** Ø 120 mm, Best.-Nr. 3000000853 € 444,-

**€ 4480,-**



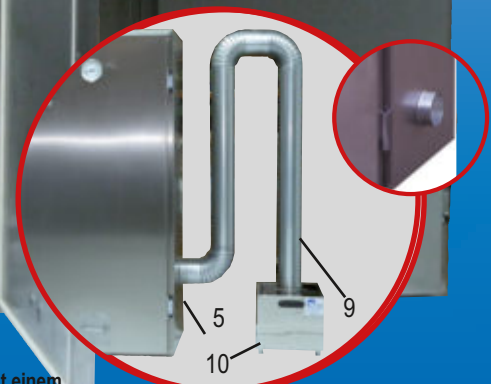
optional  
Kalt-Raucherzeuger  
Best.-Nr. 3000001670, Ø 100mm € 444,-

Best.-Nr. 3000001652  
(Rollwagen nicht inbegriffen)  
siehe Abb.  
**Höhe: 150 cm**  
bis ca. 150 Fische o.  
100 kg Fleisch  
2/4/6 kw € 4480,-

*Temperatur  
geregelt!*



Best.-Nr. 3000001671  
siehe Abb.  
**Höhe: 200 cm**  
bis ca. 300 Fische  
o. 200 kg Fleisch  
2/4/6 kw  
€ 7516,-



Die Räucheröfen sind standardmäßig mit einem Anschlussstutzen für einen Kaltraucherzeuger ausgerüstet.

Alle Preise inkl. 19% MwSt.

Angebot für alle Artikel freibleibend

Alle Artikel lieferbar solange Vorrat reicht.

Änderungen der technischen Daten und des abgebildeten Gerätes behalten wir uns vor.

**Videos**  
im Online-Shop

## AGK Schlachthilfe

\*Gebrauchsmusterschutz!

**Neu!**

Jetzt auch mit großem Saugmund **Ø 50 mm** verfügbar

Standard Saugmund :  
**Ø 34 mm**

Vergrößerter Saugmund :  
**Ø 40 mm**



Zubehör optional:

€ 119,-  
eingebauter Wasserhahn  
Best.-Nr. 410000852

### Schnell und effektiv - eine saubere Sache

Der Fisch wird mit einem Hakenmesser geöffnet. Die Innereien werden über eine Saugöffnung in den Schlachthilfekopf eingesaugt und mit einem per Knopfdruck betätigten pneumatisch betriebenen Schlundabtrennmesser vom Fisch abgetrennt.

① Abnehmbarer **Schlachtkopf**, in Sekunden zerlegbar (s. Bildfolge unten), kein Werkzeug nötig, dadurch: leicht zu reinigen und zu desinfizieren

② Abnehmbarer **\*Saugaufsatz** passend für eine handelsübliche, fahrbare Mülltonne, dadurch erleichteter Arbeitsablauf: kein „Eimerschleppen“ mehr nötig, einfach Tonne wegrollen und austauschen!

Saugaufsatz mit 120l-Tonne für jede Schlachthilfe nachrüstbar,  
Saugaufsatz Best.Nr. 4 120 000 333 **€ 490,-**  
Tonne Best.Nr. 4 120 000 334 **€ 124,-**

**Tisch-Standgerät Standard ohne Bürste**  
inkl. Saugaufsatz, Tonne und Kompressor

Best.-Nr. 1983 **€ 3100,-**

ab **€ 3100,-**

**Tisch-Standgerät Standard mit Bürste**  
inkl. Saugaufsatz, Tonne und Kompressor

Best.-Nr. 1982 **€ 4200,-**

**Wandgerät ohne Bürste**

inkl. Saugaufsatz, Tonne und Kompressor

Best.-Nr. 1981 **€ 2631,-**



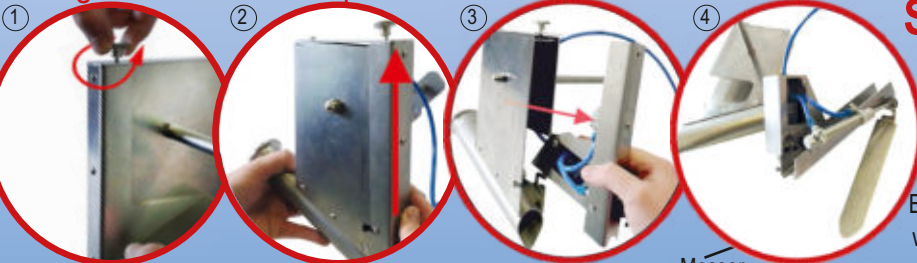
Ersatzteil:

Versteifungsring f. Tonne

Best.-Nr. 4120000365 **€ 149,-**

### Zerlegen des Schlachtkopfes

Abb. ähnlich



① Schraube von Hand aufdrehen

② Front hochschieben

③ Abnehmen

④ Messer herausnehmen

### Schlachthilfe Kompakt

**€ 798,-**  
o. Saugeinrichtung

Best.-Nr. 3000000791

Bei der Schlachthilfe Kompakt wird das Schlundtrennmesser von Hand betätigt.

### Saugeinrichtung

Best.-Nr. 900 2300

**€ 650,-**



### Fischauswaschbürste

Wandgerät



**€ 1111,-**

Jetzt mit Schalter, Stecker, Motorschutz und 3m Anschlusskabel  
0,37 KW / 1500 U/min  
Bürsten Ø 200 mm

Best.-Nr. 1946

### Betäubungsgerät BE 100

**€ 590,-**

Best.-Nr. EG10000

Eingang: 230 V AC,  
0,4 Ampere, 50/60 HZ,  
Ausgang: 1,2 Ampere  
42 V AC, 50/60 HZ



### Schupp-Maschine

Best.-Nr. 3000000802/1

10 kg Fisch schuppen in wenigen Minuten

**€ 8333,-**

Motor: 0,37 KW/ 380 V 50 HZ  
HxBxT: 1400 x 1200 x 1000 mm  
Trommellänge: 770 mm  
Trommel Ø: 500 mm



### Fischschupper

Best.-Nr. 1999

**€ 1140,-**

elektrisch

Preis-Hit!

Fisch schuppen ohne Anstrengung in einem Bruchteil der Zeit

Technische Daten:

Strom: 220 V 50 HZ  
Motor: 0,1 KW  
HxBxT: 230 x 190 x 240 mm

Maschine mit geöffnetem Deckel

# FISCHVERARBEITUNG



**Neu!**

## ScaleX1.1 **X** Foodprocessing HAND TOOLS

der elektrische  
**Highend Profi Handschupper**  
mit Antrieb im Griffstück  
Best.-Nr. 3000001592

Handschupper kompl.  
mit Absaugkopf  
Best.-Nr. 3000001626  
€ 1763,-

**Technische Daten:**  
Anschluss: 220V  
Motor: 12V/130W  
Drehzahl: 1400/min  
optional mit Schuppen-  
Absaugkopf erhältlich



Sauger nicht  
im Lieferumfang

Absaugkopf  
Best.-Nr. 3000001627 € 178,-



€ 1589,-

**Video**  
im Online-Shop

## Filetiermaschine

Best.-Nr. 1969

Filetieren und Kopfabtrennen  
im Sekundentakt für Fische  
bis zu einer Rückenhöhe  
von 135 mm.

- Forellen
- Weißfische
- Karpfen
- Barsche
- Heringe
- Hecht
- Seebrassen
- Sardinen
- Tilapia
- Zander
- Fliegende Fische
- usw.



**Video**  
im Online-Shop



### Handhabung

Mit dem seitlich angebrachten Rundmesser wird zuerst der Kopf und Schwanz abgetrennt. Danach wird der Fisch mit der Kopfschnittfläche voran auf dem Rücken in den Einwurfskanal gegeben. Der Fisch wird von speziell griffigen Rundriemen an die Rundmesser geführt. Durch den auf die entsprechende Rückgratdicke einstellbaren Schnitt, werden so 2 Filets mit sehr geringem Verlust an wertvollem Nutzfleisch getrennt. Die Bauchgräten werden manuell oder mit der Entgrätungsmaschine entfernt.

## Gabelgrätenschneider AGK 112

Best.-Nr. 112

Standard-Schnittbreite 30 cm  
Messer Ø 100mm

Zur Verarbeitung von Problemfischen mit Gabelgräten. Mit dieser Maschine können alle Filets von karpfenartigen Fischen und Weißfischen bis zu einer Breite von 300 mm eingeschnitten werden. Durch das Einschneiden der Filets in kleinen Abständen werden die Gräten zerkleinert. Das Filet kann so bedenkenlos verspeist werden. Eine Anschaffung die sich mehr als auszahlt.

## Stehgrätenzieher Standard

Best.-Nr. 4 120 000 301

Standard-Modell des Stehgrätenziehers,  
rein elektrisch. Ergonomisch,  
handlich, leicht. Geeignet  
für Lachs und Forellen.

€ 1830,-

### Technische Daten:

Motor	12 V Gleichstrom
Leistung	15 W
Gewicht	300g
Geschwindigkeit:	150 U/min
Spannung	100-240 V Wechselstrom



Jetzt auch mit  
40 cm  
Schnittbreite  
Messer Ø 130mm

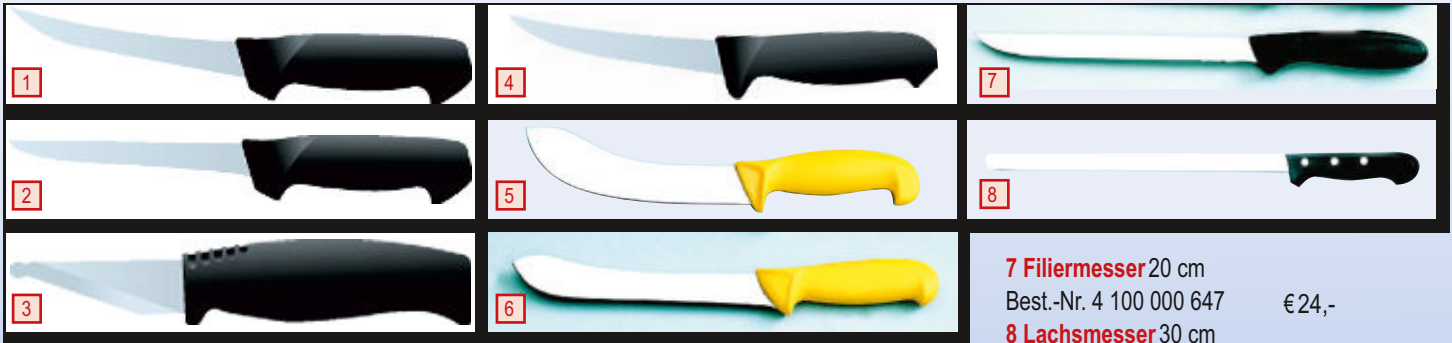
**Neu!**

Messerkopf und Band in Sekunden  
abnehmbar.

Alle Artikel lieferbar solange Vorrat reicht.

Angebot für alle Artikel freibleibend

Alle Preise inkl. 19% MwSt.



**1 Schlacht- und Ausbeinmesser** (L= 154/288)  
Best.-Nr. 4 110 000 188 (7154 P) € 36,-

**2 Filiermesser** (L= 151/285)  
für Lachs und Weißfischarten  
Best.-Nr. 4 110 000 192 (9151P) € 36,-

**3 Zum Aufschnelden und Herausnehmen** von  
Rogensäcken, sowie Entblutungs- (L= 65/174)  
Best.-Nr. 4 110 000 198 (950) € 40,-

**4 Schlacht- und Filiermesser** (L= 1124/258)  
für Kabeljau (Dorsch) u. ä.  
Best.-Nr. 4 110 000 200 (9124 P) € 37,-

**5 Hautmesser** 15 cm  
Best.-Nr. 4 110 000 203 € 35,-

**6 Fischfiliermesser** 21 cm  
Best.-Nr. 4 100 000 652 € 36,-

**7 Filiermesser** 20 cm  
Best.-Nr. 4 100 000 647 € 24,-

**8 Lachsmesser** 30 cm  
Best.-Nr. 4 100 000 650 € 34,-

Angebot für alle Artikel freibleibend

## Arbeitshandschuh

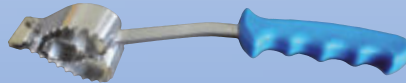
Gr. 8 Best.-Nr. 7908  
Gr. 9 Best.-Nr. 7909  
Gr. 10 Best.-Nr. 7910  
Länge: 37 cm  
Naturlatex mit  
Baumwollinnenstrick



€ 19,-

## Fischschupper

Best.-Nr. 4 100 000 791



€ 38,-

## Filethaltegabel

Best.-Nr. 4 100000164  
die dritte Hand  
Bearbeiten von Fisch und  
Filet ohne Verrutschen  
und Verletzungsgefahr  
rot od. gelb  
(Farbe nicht wählbar)



€ 18,-

## Gummischürze

Best.-Nr. 1304  
80 x 100 cm  
weiß ohne Gewebe

€ 26,-



## Waschbecken

Best.-Nr. 4 120 000 322.  
mit Kniebedienung  
400 x 400 x 260 mm

€ 290,-



## Grätenpinzette Standard

Best.-Nr. 4 100 000 823

€ 15,-



Preis-Hit!

## Grätenpinzette

Best.-Nr. 4 100 000 790

€ 18,-



Große Auswahl  
im Internetshop

## Karpfen-Teilgerät

Best.-Nr. 19320

Preis-Hit!

€ 494,-

Alle Metallteile sind  
aus Edelstahl oder Alu,  
Grundplatte aus  
Kunststoff.



Abb.  
ähnlich

## Gabelgräten- schneider

Endlich Karpfen- und Weißfischfilet  
essen ohne lästige Gräten:  
sie werden im Filet zerkleinert.  
L x B x H: 300 x 170 x 380 mm  
Breite Einfüllschacht: ca. 115 mm  
Best.-Nr. 4 100 000 824

Handbetrieb

€ 448,-



## Stiefel- reiniger

€ 316,-



Best.-Nr.  
3 000 000 952

## Schlachtmesser

Best.-Nr. 4 100 000 167

Die Schlachtmaschine unter den Messern

€ 49,-

Breiten:  
15 cm 3000000789 € 920,-  
30 cm 3000000792 € 1410,-

ab  
€ 920,-



Alle Preise verstehen sich ab Werk, d. h. ohne Fracht- und Verpackungskosten. Diese teilen wir Ihnen gerne mit.

Eine Bestellung wird erst wirksam mit Rücksendung der unterschriebenen Auftragsbestätigung, Zahlungsweise Vorkasse.  
Wir senden Ihnen gerne vorab die Allgemeinen Geschäftsbedingungen zu. Sie finden diese auch auf [www.agk-kronawitter.de](http://www.agk-kronawitter.de)

Änderungen der technischen Daten und des abgebildeten Gerätes behalten wir uns vor.

Alle Preise inkl. 19% MwSt.

Alle Artikel lieferbar solange Vorrat reicht.